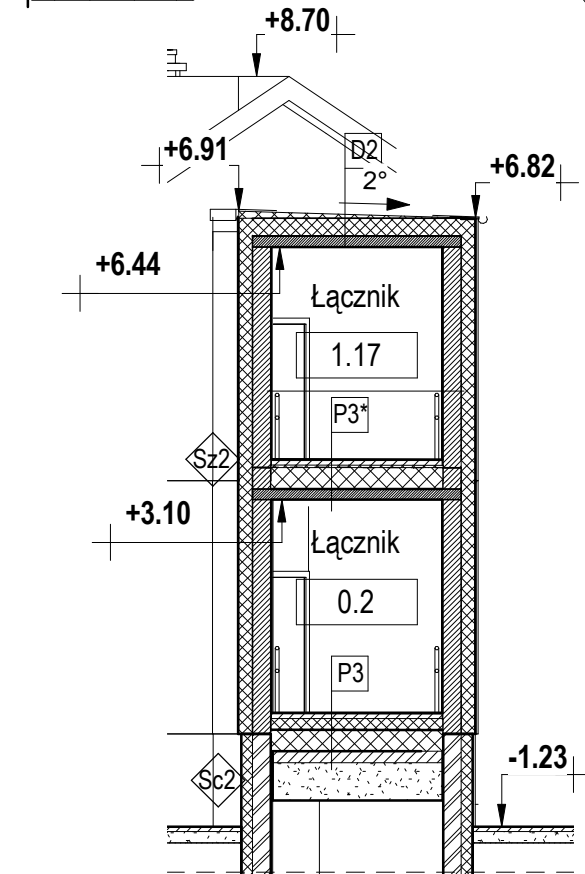
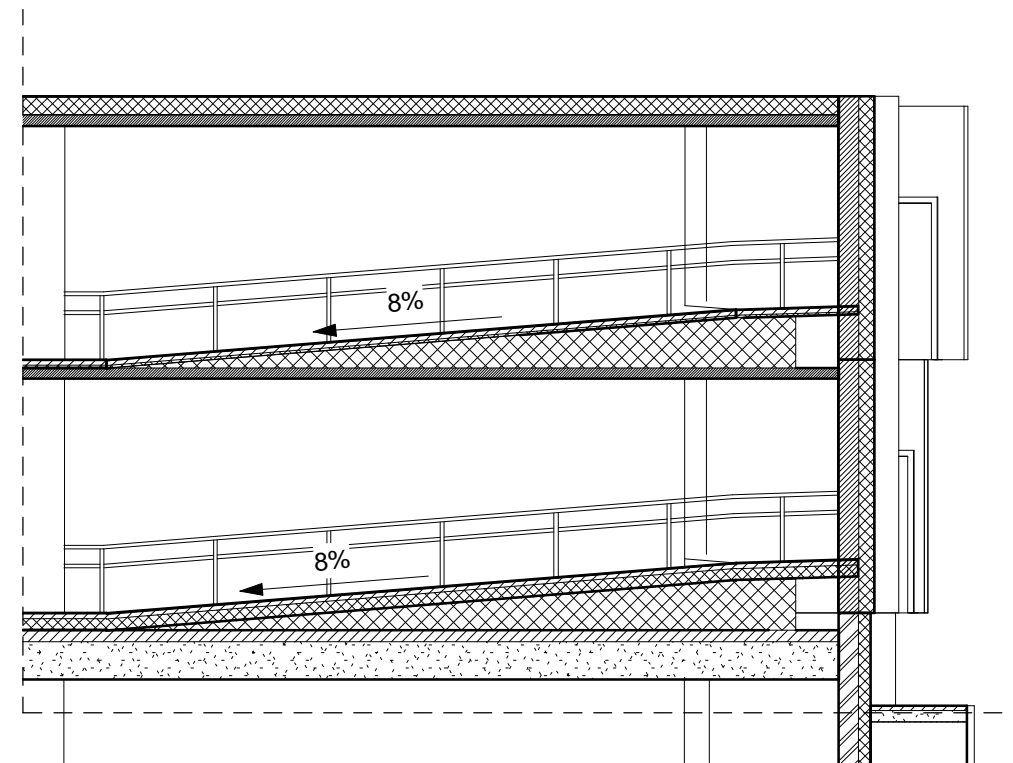


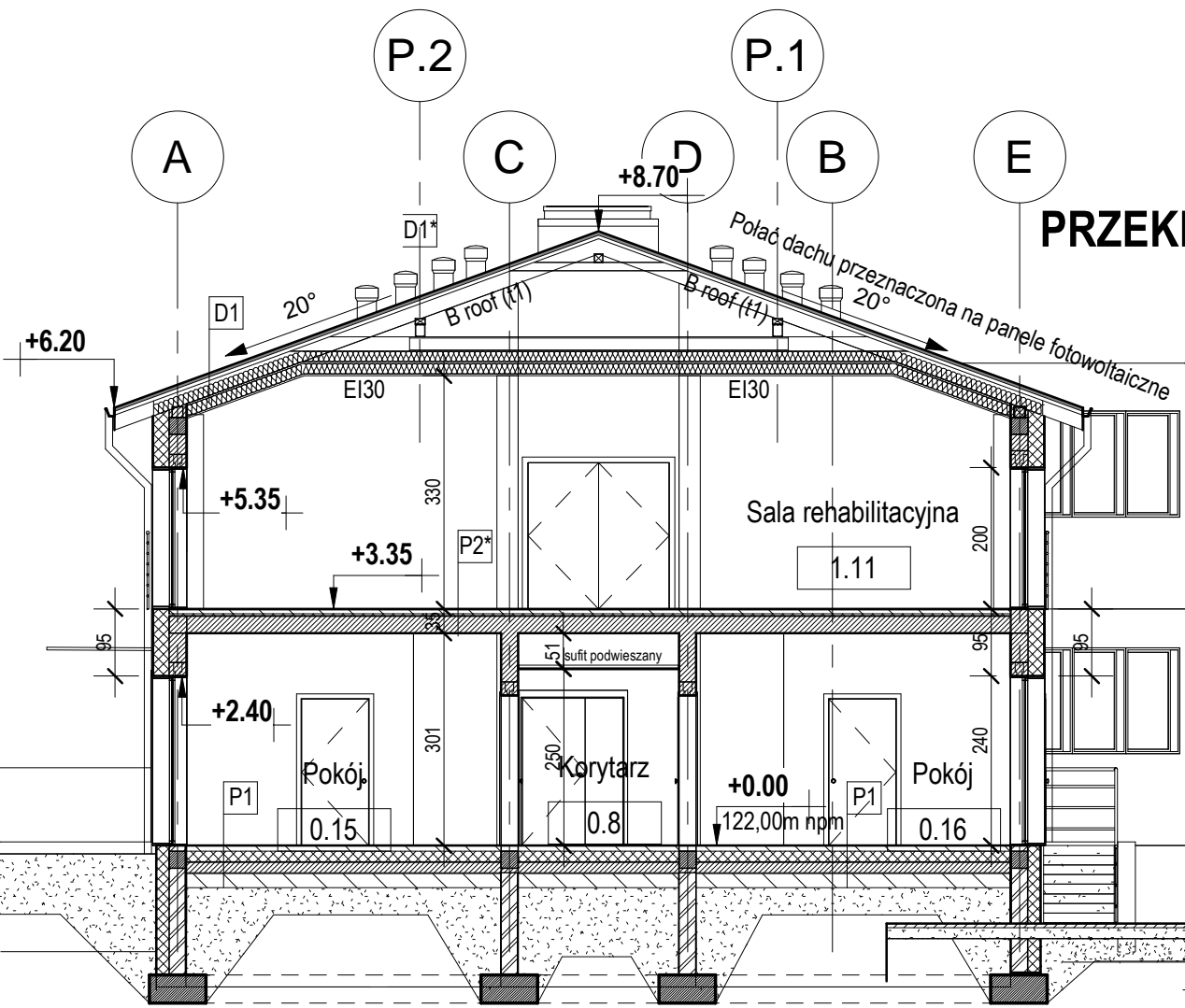
PRZEKRÓJ 1



PRZEKRÓJ 4



PRZEKRÓJ 5



PRZEKRÓJ 2

**P1 - posadzka na gruncie**  
- wykładzina PCV gr. 0,5cm  
- jastrych cementowy gr. 7,5cm  
- folia PE  
- styropian ekstrudowany XPS gr.15,0cm (10cm+5cm)  
- papa termozgrzewalna  
- beton C15 gr. 15,0cm  
- Piasek zagęszczony gr. 15,0cm

**P1\* - posadzka na gruncie**  
- płytki gresowe gr. 1,5cm  
- jastrych cementowy gr. 6,5cm  
- folia PE  
- styropian ekstrudowany XPS gr.15,0cm (10cm+5cm)  
- papa termozgrzewalna  
- beton C15 gr. 15,0cm  
- Piasek zagęszczony gr. 15,0cm

**P2 - posadzka na stropie**  
- warstwa wykończeniowa gr. 0,5cm  
- jastrych cementowy gr. 6,5cm  
- folia PE  
- styropian gr.4,0cm  
- płyta stropowa gr. 24,0cm

**P2\* - posadzka na stropie**  
- płytki gresowe gr. 1,5cm  
- jastrych cementowy gr. 5,5cm  
- folia PE  
- styropian gr.4,0cm  
- płyta stropowa gr. 24,0cm

**P3 - posadzka parteru łącznika**  
- płytki gresowe gr. 1,5cm  
- jastrych cementowy gr. 6,5cm  
- folia PE  
- styropian ekstrudowany XPS gr. 15cm  
UWAGA:  
z warstwy styropianu należy wyprofilować spadek o nachyleniu max. 8%, łączący poziom +0,00 projektowany z istniejącym poziomem +0,70  
- papa termozgrzewalna  
- beton C15 gr. 12,0cm  
- Piasek zagęszczony - wynikowo

**P3\* - posadzka na stropie łącznika**  
- płytki gresowe gr. 1,5cm  
- jastrych cementowy gr. 5,5cm  
- folia PE  
- styropian gr.4,0cm  
UWAGA:  
z warstwy styropianu należy wyprofilować spadek o nachyleniu max. 8%, łączący poziom +3,35 projektowany z istniejącym poziomem +4,05  
- płyta stropowa gr. 14,0cm

**P4 - posadzka schodów**  
- płytki gresowe gr. 1,5cm  
- schody monolityczne żelbetowe

**D1 - DACH Z OCIEPLENIEM**  
- pokrycie dachowe - blacha ułożona w rąbek  
UWAGA: wykończenie dachu systemowe z atestem  
B roof t1  
- papa podkładowa  
- płyta OSB gr. 1,8cm  
- kontrłaty gr. 3,0cm  
- folia dachowa paroprzepuszczalna  
- krokwie gr. 18,0cm + wełna mineralna Rockwool Toprock Premium gr. 15cm  
- ruszt gr. 15cm + wełna mineralna Rockwool Superrock Premium gr. 15cm  
- paroizolacja Rockwool Rocktect Intello Plus  
- płyta GKB gr. 2x1,25cm  
UWAGA: obłożenie izolacją i płytą g-k systemowe z atestem EI30

**D1\* - DACH BEZ OCIEPLENIA**  
- pokrycie dachowe - blacha ułożona w rąbek  
UWAGA: wykończenie dachu systemowe z atestem  
B roof t1  
- papa podkładowa  
- płyta OSB gr. 1,8cm  
- kontrłaty gr. 3,0cm  
- folia dachowa paroprzepuszczalna  
- krokwie gr. 18,0cm

**D2 - DACH NAD ŁĄCZNIKIEM**  
- membrana dachowa PCV gr. 1,5mm  
- płyty Rockfall 3%  
- wełna mineralna Rockwool Hardrock gr. 5cm  
- wełna mineralna Rockwool Monrock Max E gr. 18cm  
- papa paroizolacyjna termozgrzewalna Rockwool  
- strop żelbetowy gr. 14,0cm

**SZ1 - ŚCIANA ZEWNĘTRZNA**  
- tynk mineralny cienkowarstwowy malowany gr. 0,5cm  
- wełna mineralna Rockwool Frontrack Plus gr. 22,0cm  
- bloczek Silka E24 klasy 15 gr. 24,0cm  
- tynk gipsowy gr. 1,0cm

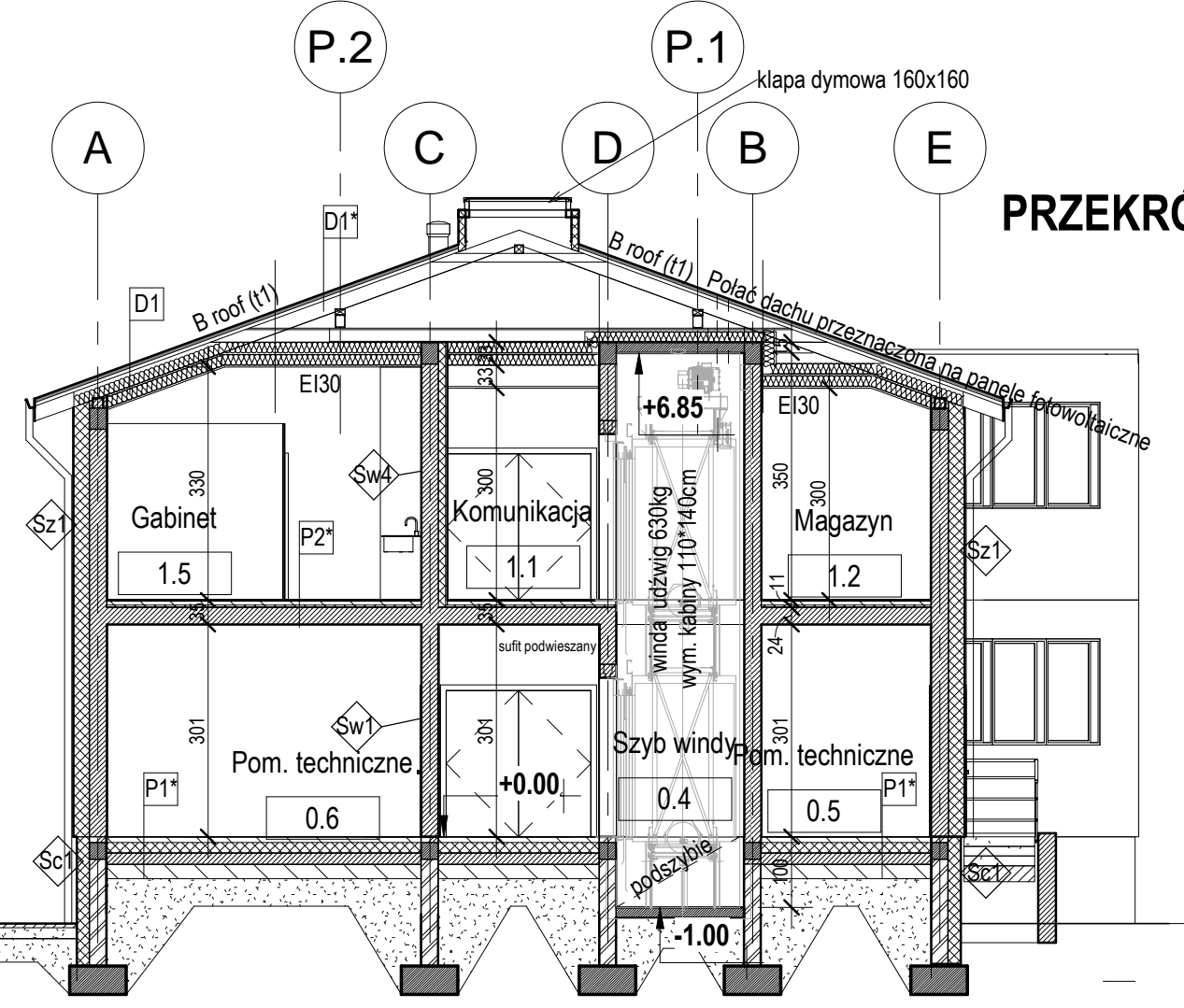
**SZ1\* - ŚCIANA ZEWNĘTRZNA Z IMITACJĄ DESKI**  
- tynk imitujący deski drewniane malowany gr. 0,5cm  
- wełna mineralna Rockwool Frontrack Plus gr. 22,0cm  
- bloczek Silka E24 klasy 15 gr. 24,0cm  
- tynk gipsowy gr. 1,0cm

**SZ2 - ŚCIANA ZEWNĘTRZNA ŁĄCZNIKA**  
- tynk mineralny cienkowarstwowy malowany gr. 0,5cm  
- wełna mineralna Rockwool Frontrack Plus gr. 18,0m  
- bloczek Silka E24 klasy 15 gr. 24,0cm  
- tynk gipsowy gr. 1,0cm

**SC1 - ŚCIANA COKOŁU**  
- tynk mozaikowy gr. 0,5cm  
- styrodur gr. 18,0cm  
- hydroizolacja  
- bloczek betonowy gr. 24,0cm

**SC1 - ŚCIANA COKOŁU ŁĄCZNIKA**  
- tynk mozaikowy gr. 0,5cm  
- styrodur gr. 15,0cm  
- hydroizolacja  
- bloczek betonowy gr. 24,0cm

**UWAGA:**  
**WSZYSTKIE ŚCIANY STANOWIĄCE ODDZIELENIE POŻAROWE OCIEPLANE WEŁNĄ MINERALNĄ!**



PRZEKRÓJ 3

**Sw1 - ŚCIANA WEWNĘTRZNA gr.24cm**  
- tynk gipsowy gr. 1,0cm  
- bloczek Silka E24 klasy 15 gr. 24,0cm  
- tynk gipsowy gr. 1,0cm

**Sw2 - ŚCIANA WEWNĘTRZNA gr.12cm**  
- tynk gipsowy gr. 1,0cm  
- bloczek Silka E12 klasy 15 gr. 12,0cm  
- tynk gipsowy gr. 1,0cm

**Sw3 - ŚCIANA WEWNĘTRZNA instalacyjna**  
- stelarz aluminiowy CW75 i UW75  
- podwójne poszycie płytą gipsowo-kartonową gr. 2x1,25cm, od strony pomieszczeń mokrych płytą wodoodporną  
- gładź i wykończenie ściany

**Sw4 - ŚCIANA WEWNĘTRZNA gr. 24cm z izolacją**  
- tynk gipsowy gr. 1,0cm  
- bloczek Silka E24 klasy 15 gr. 24,0cm  
- stelarz aluminiowy CW100 i UW100, między nim wełna mineralna Rockwool Rockmin Plus gr.8,0cm  
- paroizolacja  
- podwójne poszycie płytą gipsowo-kartonową gr. 2x1,25cm, od strony pomieszczeń mokrych płytą wodoodporną  
- gładź i wykończenie ściany

UWAGA: Wszystkie wymiary należy sprawdzić na budowie.

INWESTYCJA / PROJEKT NAME  
ROZBUDOWA OŚRODKA INTEGRACJI SPOŁECZNEJ - ZAKŁADU PIELEGNACZYNO - OPIEKUŃCZEGO  
O NOWY BUDYNEK POŁĄCZONY ŁĄCZNIKIEM Z BUDYNKIEM ISTNIEJĄCYM,  
WRAZ Z BUDOWĄ PARKINGU I NIEZBEDNĄ INFRASTRUKTURĄ TECHNICZNĄ  
ul. Prosta, dz. nr 194/1; 194/3; 194/6 i 88 obręb 21, jednostka ewidencyjna m. Zielona Góra

INWESTOR:  
 **OŚRODEK INTEGRACJI SPOŁECZNEJ**  
65-001 Zielona Góra, ul. Prosta 47A

BIURO PROJEKTÓW  
 **LINDSCHULTE**  
**POLSKA Sp. z o.o.**  
biuro: ul. Ptasia 2b, 65-520 Zielona Góra  
siedziba: ul. Św. Mikołaja 19, 50-128 Wrocław

CZĘŚĆ OBIEKTU / FURANCE BULING		RYSUNEK / DRAWING NAME		SKALA				
BUDYNEK PAWILONU WRAZ Z ŁĄCZNIKIEM [BP]		PRZEKROJE		1:100				
FAZA PROJEKTU / PHASE		BRANŻA / DISCIPLINE		FAZA PROJ.	BRANŻA	CZĘŚĆ	NUMER	REWIZ.
PROJEKT TECHNICZNY [PT]		ARCHITEKTURA [A]		PT -	A -	BP -	04 -	
IMIE I NAZWISKO / NAME AND SURNAME		UPRAWNIENIA / LICENCE		PODPIS / SIGNATURE			DATA / DATE	
PROJEKTANT DESIGNER		mgr inż. arch. Katarzyna Dąbrowska		LOIA/42/2010/GW			05/2021	
SPRAWDZAJĄCY CHECKED BY		mgr inż. arch. Barbara Mołęda		121/87/ZG			05/2021	